



Arena Bredde: 30,50. Længde: 44,00. Loftshøjde: 8,45. Kvm.: 1.342,00. (Frit gulv uden tribune)

708 Tribunepladser, fordelt på 2 tribuner på samme langside. Tribune 1, nærmest indgangen 334 pladser, Tribune 2, 374 pladser.

Håndboldbane 40x20m, 8 badmintonbaner, 2 håndbold kortbaner 25x20m, 3 totalhåndboldbaner)

Antal personer i hallen uden opstillinger: 1.500.



Hal 2 Bredde: 21,60. Længde: 50,50. Kvm.: 1.090,8

Håndboldbane 40x20m, 6 badmintonbaner, 2 totalhåndboldbaner, 1 volleyballbane, 3 volley træningsbaner, 1 tennisbane.

Tribunebænke på begge langsider, 480 pladser.

Antal personer i hallen uden opstillinger: 900.



Hal 3 Bredde: 19,10. Længde: 39,80. Kvm.: 760,18

Håndbold træningsbane 36 x18m, 5 badmintonbaner, 1 volleyballbane, 2 totalhåndboldbaner, gymnastikspringgrav.

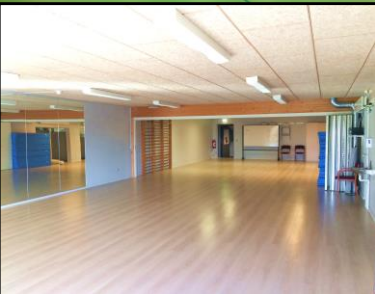
Antal personer i hallen uden opstillinger: 1.170.



Hal 4 Bredde: 24,25. Længde: 50,45. Kvm.: 1.223,4

Håndboldbane 40x20m, 7 badmintonbaner, 2 basketballbaner på tværs, 3 volleyballbaner på tværs, 3 totalhåndboldbaner, 1 tennisbane, bender til indendørs fodbold, + 7 mandsmål.

Antal personer i hallen uden opstillinger: 1.395.



Flexsalen Bredde: 7,40 Længde: 19,80 Kvm.: 146,52.

Antal personer: 120.

Lokalet kan deles i 2:

Flex1 mod vinduet: 7,4x10,3m. Flex 2: 7,4x9,5m



Mødelokaler

Lounge Bredde: 5,95 Længde: 14,60 Kvm.: 86,87.

80 personer

Møderum 1, 10 personer

Møderum 2, 10 personer



Sportscafe, 150 personer